

DE SPECIFIEKE FUNCTIES VAN UW EPD

Meer informatie over onderstaande onderwerpen vindt u in de [brochure](#) van Zorg^{GGZ} of u kunt contact opnemen met de supportafdeling van Zorg^{GGZ} via zorg-ggz.hc.nl@axians.com

Het EPD inrichten

- ➔ Patiëntendossiers invoeren
- ➔ Sjablonen voor brieven en formulieren voor verslaglegging

Declareren

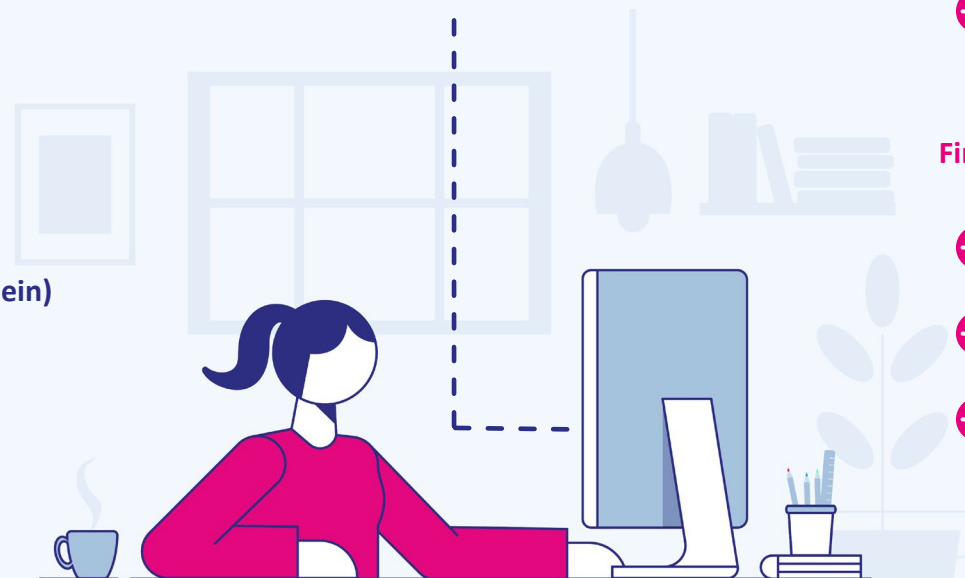
- ➔ Declareren vanuit de EPD agenda
- ➔ De status van declaraties inzien

Digitaal corresponderen

- ➔ Uw EPD koppelen met ZorgMail
- ➔ Digitaal verwijzen (EPD koppelen met ZorgDomein)

Dossiers inzichtelijk voor patiënten

- ➔ Vastlegging in voor de patiënt zichtbare velden (nog niet actief)
- ➔ Het patiëntportaal gebruiken (nog niet actief)



De EPD agenda gebruiken

- ➔ Nieuwe afspraken inplannen
- ➔ Navigeren naar informatie vanuit de agenda
- ➔ Gebruik afspraakcodes
- ➔ Beeldzorg
- ➔ Afspraakbevestigingen en -herinneringen gebruiken

Financiële administratie

- ➔ Omzetplafonds monitoren
- ➔ Informatie leveren aan uw accountant
- ➔ Afspraken met zorgverzekeraars vastleggen