

# DE SPECIFIEKE FUNCTIES VAN UW EPD

Navigeer via deze kaart naar specifieke gebruiksinstructies van uw EPD leverancier

## Het EPD inrichten

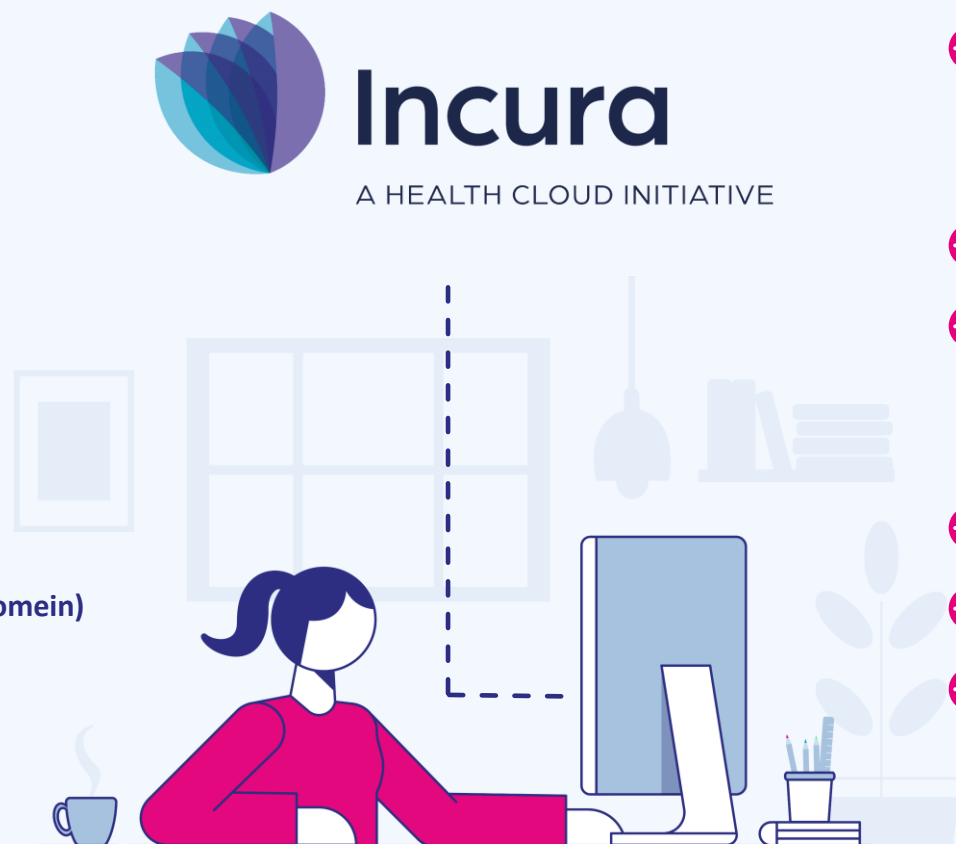
- ➔ Patiëntendossiers invoeren
- ➔ Afspraken met zorgverzekeraars vastleggen
- ➔ VECOZO certificaat importeren

## Declareren

- ➔ Declareren vanuit de EPD agenda
- ➔ De status van declaraties inzien

## Digitaal corresponderen

- ➔ Uw EPD koppelen met Zivver / Zorgmail
- ➔ Digitaal verwijzen (EPD koppelen met ZorgDomein)
- ➔ Brieven formats en templates gebruiken



## De EPD agenda gebruiken

- ➔ Nieuwe afspraken inplannen
- ➔ Navigeren naar informatie vanuit de agenda

## Financiële administratie

- ➔ Omzetplafonds monitoren
- ➔ Informatie leveren aan uw accountant

## Dossiers inzichtelijk voor patiënten

- ➔ Het UZI-certificaat installeren
- ➔ Vastlegging in voor de patiënt zichtbare velden
- ➔ Het patiëntportaal gebruiken