

DE SPECIFIEKE FUNCTIES VAN UW EPD

Voor meer informatie over onderstaande onderwerpen kunt u terecht bij het Online Learning systeem. Benieuwd naar een demo van het EPD: deze is [hier](#) te bekijken!

Het EPD inrichten

- ➔ Patiëntendossiers invoeren
- ➔ Afspraken met zorgverzekeraars vastleggen
- ➔ VECOZO certificaat importeren

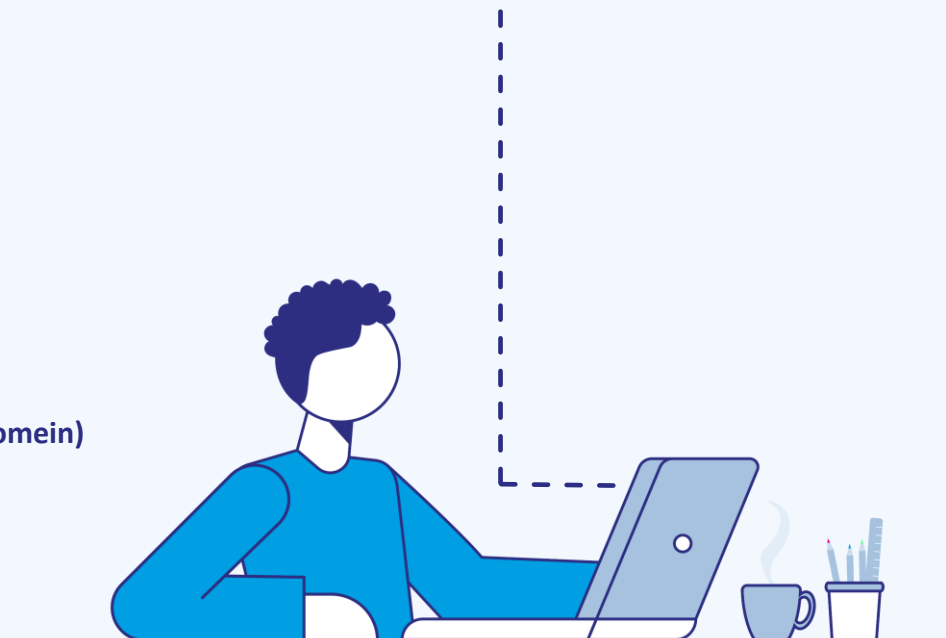
Declareren

- ➔ Declareren vanuit de EPD agenda
- ➔ De status van declaraties inzien

Digitaal corresponderen

- ➔ Uw EPD koppelen met Zivver / Zorgmail
- ➔ Digitaal verwijzen (EPD koppelen met ZorgDomein)
- ➔ Brieven formats en templates gebruiken

tenzinger
go data + stay human



De EPD agenda gebruiken

- ➔ Nieuwe afspraken inplannen
- ➔ Navigeren naar informatie vanuit de agenda

Financiële administratie

- ➔ Omzetplafonds monitoren
- ➔ Informatie leveren aan uw accountant

Dossiers inzichtelijk voor patiënten

- ➔ Vastlegging in voor de patiënt zichtbare velden
- ➔ Het patiëntportaal gebruiken